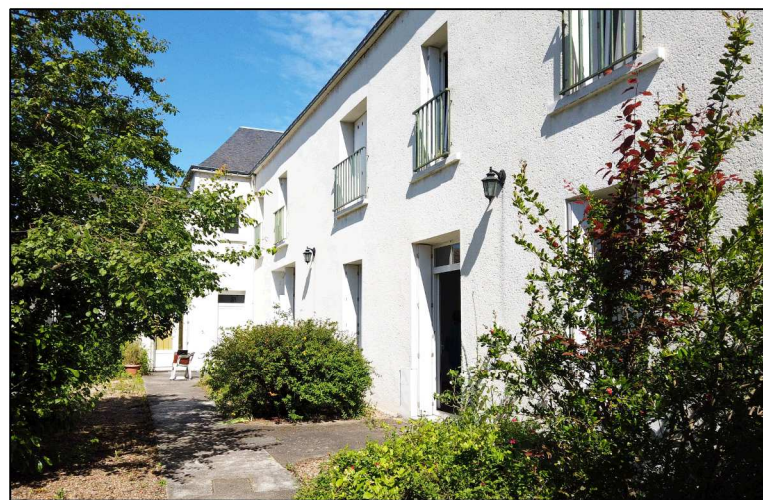


103, Rue d'Amboise - TOURS

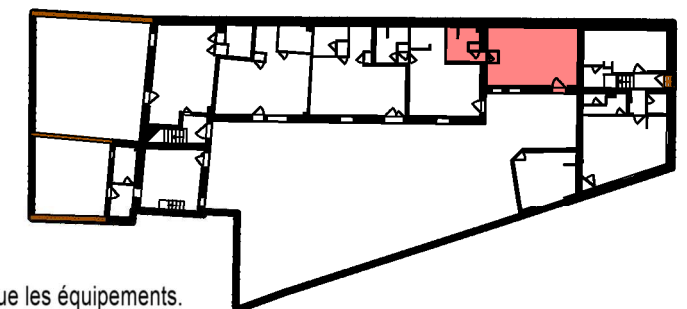
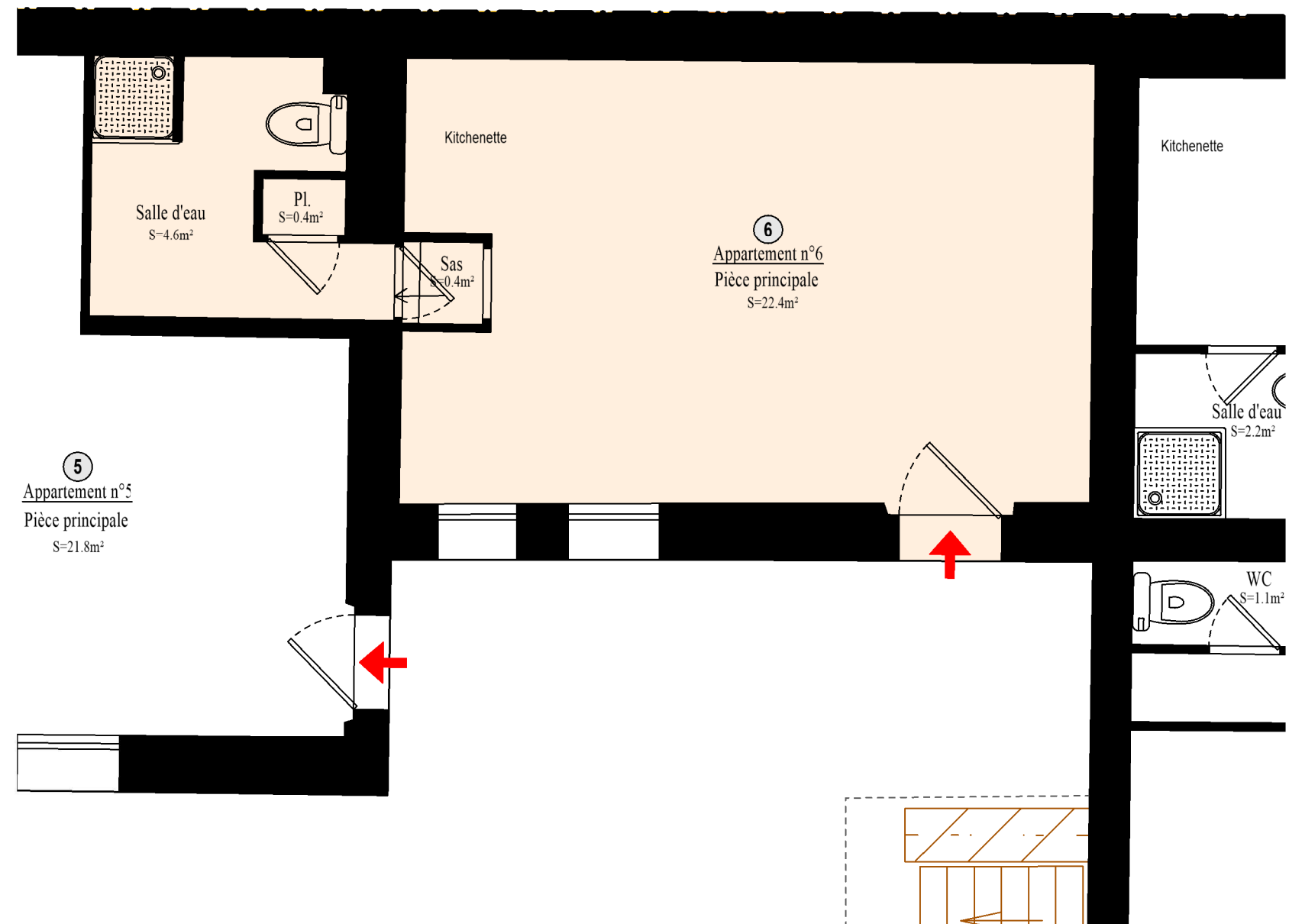
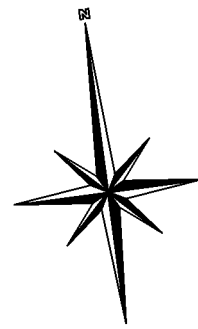
RDC
Logement n°6 - Bâtiments B et C
T1

Pièce principale avec coin cuisine	22.4 m ²
Sas	0.4 m ²
Salle d'eau avec W.C et placard	5.0 m ²
SURFACE HABITABLE	27.8 m²



Date : 17 mai 2021

Indice : A



Des modifications sont susceptibles d'être apportées à ce plan en fonction des nécessités techniques de la réalisation, tant en ce qui concerne les dimensions libres que les équipements.
Les surfaces indiquées sont approximatives et pourront varier dans la limite de 5%.
Les retombées, soffites, faux-plafonds ainsi que les emplacements des équipements électriques et sanitaires ne sont pas tous figurés, ou le sont à titre indicatif.

Document non contractuel